



# ATyS p M

Automatische Lastumschalter  
von 40 bis 160 A

Lastumschalter



ATyS p M  
I-0-II 4P

## Die Lösung für

- > Hochhäuser
- > Rechenzentren
- > Krankenhäuser
- > Banken und Versicherungsunternehmen
- > Transport (Flughäfen, Tunnel usw.)



## Die Schwerpunkte

- > Flexible Programmierung
- > Auslösefunktion
- > Kommunikation und Konfiguration
- > Externe Schnittstelle

## Erfüllt folgende Normen

- > IEC 60947-6-1
- > IEC 60947-3
- > GB/T 14048.11



## Zulassungen und Zertifikate



## Funktion

Beim ATyS p M handelt es sich um einen ein- oder dreiphasigen modularen automatischen Lastumschalter mit Schaltstellungsanzeige.

Der ATyS p M bietet alle Funktionen der Modelle ATyS t M und ATyS g M sowie zusätzliche programmierbare Parameter und eine Auslösefunktion. Außerdem ist ein Gerät mit Kommunikationsoption verfügbar. Sie sind für den Einsatz in Niederspannungssystemen mit temporärer Unterbrechung der Hauptversorgung ausgelegt.

## Vorteile

### Flexible Programmierung

Die Zeitverzögerung sowie Ein-/Ausgänge des ATyS p M sind komplett konfigurierbar und ermöglichen deshalb die einfache Überwachung spezieller Anwendungen (voreilende Öffnung, Test...) sowie die Definition eines an Ihre Anwendung angepassten Betriebszyklus.

### Auslösefunktion

Der ATyS p M bietet bei Ausfall beider Stromquellen eine Funktion zur Umschaltung der Last in die Schaltstellung 0 (Auslösung). Auf diese Weise ist die Last vor den Folgen der Quelleninstabilität geschützt.

### Kommunikation und Konfiguration

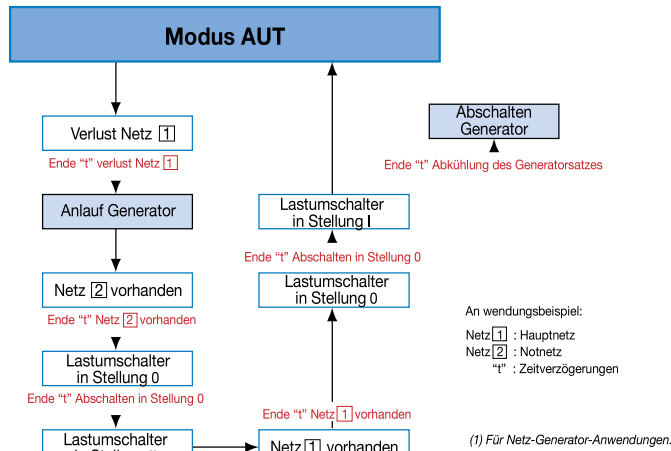
Das ATyS p M Gerät ist mit integrierter Modbus Kommunikation verfügbar. Dadurch erhalten Sie Zugriff auf die Gerätedaten (Status, Spannungen, Frequenzen...). Außerdem steht eine kostenlose benutzerfreundliche Konfigurationssoftware (Easyconfig) zum Konfigurieren, Ändern und Speichern aller Parameter des ATyS p M zur Verfügung.

### Externe Schnittstelle

Dieses Zubehör, das speziell für den Fronttüreinbau entwickelt wurde, dient zur Anzeige des Gerätestatus (D10) bzw. zur Anzeige und Steuerung mit Zugriff auf Programmierparameter (D20).

## Was Sie wissen sollten

Beim ATyS p M handelt es sich um einen automatischen Lastumschalter mit voll integriertem ATS-Controller. Diese Geräte werden über die Einspeisung selbstversorgt: 230 VAC (160-305 VAC), 50/60 Hz (45/65Hz). Alle automatischen Geräte sind mit einer Steuerlogik ausgestattet. Hier ein Beispiel für eine Steuerlogik bei Verlust und Rückkehr der Hauptstromquelle.

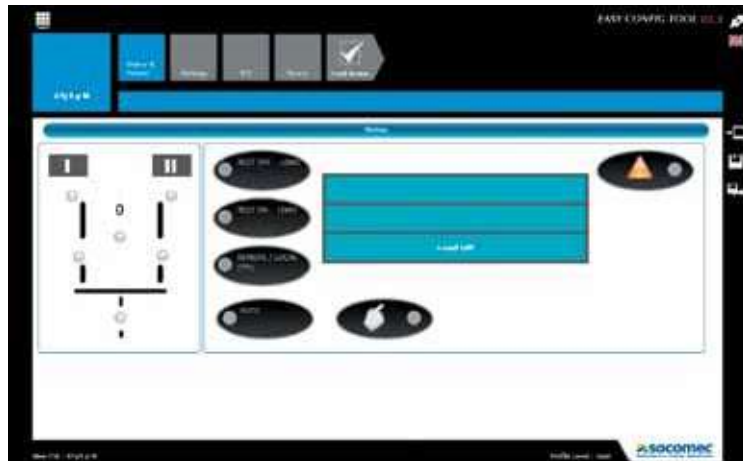


## Easyconfig

Die **Easyconfig Software** spart Zeit und ermöglicht eine einfache Konfiguration.

Sie können folgende Parameter konfigurieren:

- Anwendungstyp,
- Spannungs- und Frequenz-Grenzwerte,
- Timer,
- Eingänge/Ausgänge...



## ATyS p M

Bemessungsstrom (A)	Polzahl	Netz (VAC) <sup>(3)</sup>	ATyS p M	ATyS p M + com	Überbrückungs-schienen	Spannungs-abgriff	Klemmen-abdeckungen	Weitere Hilfskontakte	Externe Schnittstelle
40 A	4 P	230/400	9364 4004	9384 4004	4 P 1309 4006	2 Stück 1399 4006	2 Stück 2294 4016 <sup>(1)</sup>	1 Kontakt NO/NC 1309 1001 <sup>(2)</sup> Wechslerkontakte 1309 1011 <sup>(2)</sup>	D10 9599 2010
63 A	4 P	230/400	9364 4006	9384 4006					
80 A	4 P	230/400	9364 4008	9384 4008					
100 A	4 P	230/400	9364 4010	9384 4010					
125 A	4 P	230/400	9364 4012	9384 4012					
160 A	4 P	230/400	9364 4016	9384 4016	1309 4016			D20 9599 2020	

(1) Für den Komplettschutz der 4-poligen Produkte stromauf- und abwärts bitte 2-mal bestellen.

(2) 1 weiterer Hilfskontakt für die Schaltstellungen I, 0 und II.

(3) Für 127/230-VAC-Netze wenden Sie sich an Ihre SOCOMEC-Niederlassung.