



ATyS p

Automatische Lastumschalter
von 125 bis 3200 A

Lastumschalter



Die Lösung für

- > Anwendungen, bei denen Energiemanagement und Kommunikation erforderlich sind.



Wichtigste Merkmale

- > Optionale Kommunikationsmodule
- > Aufzeichnung der Ereignisse
- > Konfigurationssoftware
- > Leistungsmessung
- > Möglichkeit der Einstellung regelmäßiger Starts der Generatoren

Entspricht den Normen

- > IEC 60947-6-1
- > IEC 60947-3
- > GB/T 14048.11



Zulassungen und Zertifizierungen⁽¹⁾



BUREAU
VERITAS



⁽¹⁾ Referenzen der betreffenden Geräte auf Anfrage.

Webserver

Die Webserverfunktion besteht aus HTML-Seiten, die in das Ethernet-Schnittstellenmodul integriert sind.

Ein Internet-Browser bietet Zugriff auf diese Seiten durch die einfache Eingabe der IP-Adresse.

Der Webserver bietet folgende Funktionen:

- > Anzeige von Quellenstatus und Schalterstellung
- > Anzeige der Hauptnetzmessungen
- > Extraktion der aktuellsten protokollierten Ereignisse
- > Anzeige der Produktkonfiguration

Funktion

ATyS p sind 3- oder 4-polige automatische Lastumschalter mit Schaltstellungsanzeige. Sie verfügen über alle Funktionen der Geräte ATyS t und g sowie über spezielle Funktionen für **Energiemanagement und Kommunikation**.

Im Automatikmodus ermöglichen sie die Überwachung und die Lastumschaltung zwischen zwei Stromversorgungsquellen gemäß den Parametern, die über LCD-Display oder über die Schnittstelle konfiguriert sind.

Sie sind für den Einsatz in Niederspannungssystemen mit temporärer Unterbrechung der Hauptversorgung ausgelegt.

Vorteile

Aufzeichnung der Ereignisse

Die ATyS p Umschalter ermöglichen die effiziente Überwachung Ihrer Anlage dank der Aufzeichnung von Ereignissen, die mit einem Zeitstempel versehen sind.

Die Ereignisse können über die Schnittstelle abgerufen und gelesen werden.

Optionale Kommunikationsmodule

Der ATyS p bietet Kommunikationsfunktionen durch hinzufügen optionaler Module wie RS485 Modbus oder Ethernet mit integriertem Webserver.

Konfigurationssoftware

Die Software (Easyconfig) ist verfügbar und ermöglicht eine einfache Konfiguration der Parameter des ATyS p sowie die Speicherung und Versendung der bestehenden Konfiguration an weitere Einheiten.

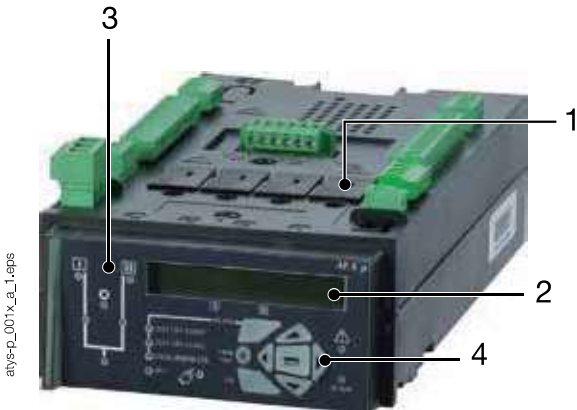
Leistungsmessung

ATyS p-Produkte eignen sich besonders für Energiemanagement und Überwachung. Zusätzlich zu den integrierten Leistungs- und Energiemessfunktionen (mit einer Genauigkeit von 2 %) können programmierbare Ein-/Ausgänge für den Lastabwurf auf der Grundlage von Lastniveau oder Tarif verwendet werden.

Möglichkeit der Einstellung regelmäßiger Starts der Generatoren

Die Umschalter ATyS p bieten zusätzliche Funktionen für Wartungen. Sie beinhalten eine programmierbare Startfunktion für die Generatoren mit Konfiguration der Startzeiten und der Betriebszeiten.

Vorderseite



1. Steckplätze für optionale Steckmodule.
2. LCD-Display mit Hintergrundbeleuchtung.
3. LEDs für Quellenverfügbarkeit und Stellungsanzeige.
4. Tastenfeld zur Programmierung von Parametern.

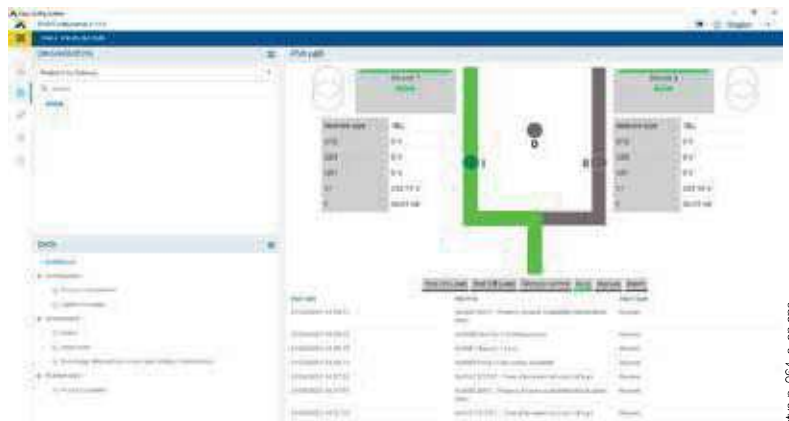
Kommunikation und Konfiguration

Easyconfig

Die **Easyconfig Software** spart Zeit und ermöglicht eine einfache Konfiguration.

Sie ermöglicht die Konfiguration folgender Parameter:

- Anwendungstyp,
- Spannungs-/Frequenz-Schwellwerte,
- Timer,
- Eingänge/Ausgänge ...



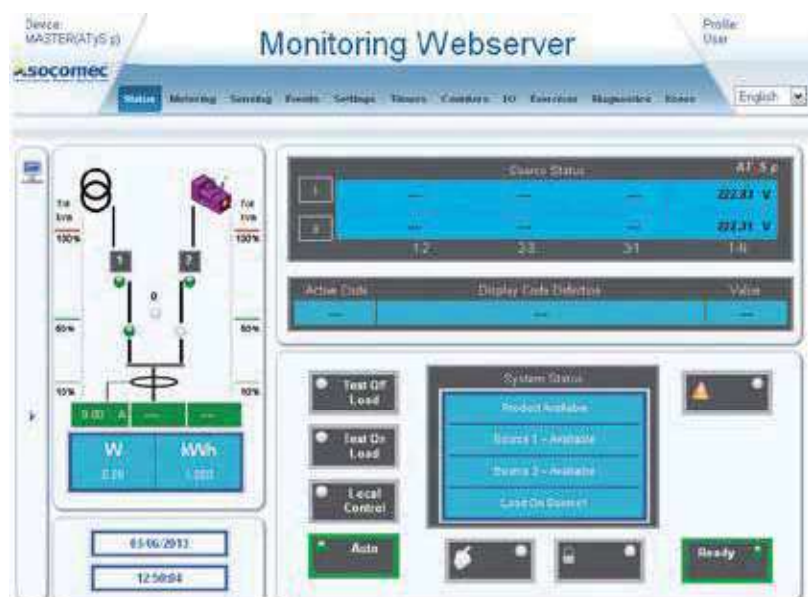
Webserver

Dank der optionalen Module kann der ATyS p in **Modbus-** und **Ethernet-**Protokollen kommunizieren.

Das Ethernet-Schnittstellenmodul enthält die **Webserverfunktion** für den Zugriff auf den ATyS p über einen Internet-Browser.

Die Webserverfunktion ermöglicht:

- Anzeige von Quellenstatus und Schalterstellung,
- Anzeige der Spannungsmessungen,
- Anzeige der Parameter,
- Zugriff auf die Liste der protokollierten Ereignisse.



Bestellnummern

ATyS p

Bemessungsstrom (A) / Baugröße	Polzahl	ATyS p	Überbrückungs-schienen	Spannungsmessungs- und Stromversorgungsabgriff	Klemmen-abdeckungen	Berührungsschutz-scheiben	Optionale Module	Hilfskontakt
125 A / B3	3 P	9573 3012						
	4P	9573 4012						
160 A / B3	3 P	9573 3016	3 P 4109 3019	3 P 1559 3012	3 P 2694 3014⁽²⁾	3 P 1509 3012		
	4P	9573 4016	4P 4109 4019	4P 1559 4012	4P 2694 4014⁽²⁾	4P 1509 4012		
200 A / B3	3 P	9573 3020						
	4P	9573 4020						
250 A / B4	3 P	9573 3025	4109 3025	1559 3025				
	4P	9573 4025	4109 4025	1559 4025				
315 A / B4	3 P	9573 3031			3 P 2694 3021⁽²⁾	3 P 1509 3025		1599 0502
	4P	9573 4031	3 P 4109 3039	3 P 1559 3040	4P 2694 4021⁽²⁾	4P 1509 4025	MODBUS-Kommunikation über RS485 4825 0092	
400 A / B4	3 P	9573 3040	4P 4109 4039	4P 1559 4040			2 Eingänge / 2 Ausgänge 1599 2001	
	4P	9573 4040					Ethernet-Kommunikation 4825 0203	
500 A/B5	3 P	9573 3050	4109 3050		3 P 2694 3051⁽²⁾	3 P 1509 3063		
	4P	9573 4050	4109 4050	3 P 1559 3063	4P 2694 4051⁽²⁾	4P 1509 4063	Ethernet-Kommunikation 4825 0203	
630 A/B5	3 P	9573 3063	4109 3063	4P 1559 4063			Ethernet-Kommunikation + RS485 MODBUS-Gateway 4825 0204	
	4P	9573 4063	4109 4063				Analoge Ausgänge 4825 0093	
800 A / B6	3 P	9573 3080		3 P 1559 3080				
	4P	9573 4080	3 P 4109 3080	4P 1559 4080				
1000 A / B6	3 P	9573 3100	4P 4109 4080	4P 1559 4080		3 P 1509 3080		
	4P	9573 4100				4P 1509 4080	Impulsausgänge 4825 0090	1599 0532
1250 A / B6	3 P	9573 3120	4109 3120	3 P 1559 3120				
	4P	9573 4120	4109 4120	4P 1559 4120				
1600 A / B7	3 P	9573 3160	4109 3160	3 P 1559 3160		1509 3160		
	4P	9573 4160	4109 4160	4P 1559 4160		1509 4160		
2000 A / B8	3 P	9573 3200						
	4P	9573 4200						
2500 A / B8	3 P	9573 3250	(1)	3 P 1559 3200		3 P 1509 3200		enthalten
	4P	9573 4250		4P 1559 4200		4P 1509 4200		
3200 A / B8	3 P	9573 3320						
	4P	9573 4320						

(1) Siehe „Kupferleiter-Anschlusssteile“.

(2) Zur kompletten Abdeckung der Front-, Rück-, Ober- und Unterseite des Schalters sind 4 Bestellsätze erforderlich.
Zur Abdeckung der Front des Schalters oben und unten sind 2 Bestellsätze erforderlich.

ATyS p

Bemessungsstrom (A) / Baugröße	Polzahl	ATyS p	Gleichstromversorgung	Vorhängeschloss, 3 Positionen	Schlüsselgriff-Verriegelungssystem	Türeinbaurahmen	Schnittstelle für Fernbedienung
125 A / B3	3 P	9573 3012	12 V DC/230 V AC 1599 5012 24 V DC/230 V AC 1599 5112 48 V DC/230 V AC 1599 5212	9599 0003⁽¹⁾	Mit Schloss RONIS EL11AP in Schaltstellung 0 9599 1006⁽¹⁾	1539 0012	D20 9599 2020 + RJ45- Kabelanschluss 1599 2009
	4P	9573 4012					
160 A / B3	3 P	9573 3016					
	4P	9573 4016					
200 A / B3	3 P	9573 3020					
	4P	9573 4020					
250 A / B4	3 P	9573 3025					
	4P	9573 4025					
315 A / B4	3 P	9573 3031					
	4P	9573 4031					
400 A / B4	3 P	9573 3040					
	4P	9573 4040					
500 A/B5	3 P	9573 3050					
	4P	9573 4050					
630 A/B5	3 P	9573 3063					
	4P	9573 4063					
800 A / B6	3 P	9573 3080					
	4P	9573 4080					
1000 A / B6	3 P	9573 3100					
	4P	9573 4100					
1250 A / B6	3 P	9573 3120					
	4P	9573 4120					
1600 A / B7	3 P	9573 3160					
	4P	9573 4160					
2000 A / B8	3 P	9573 3200					
	4P	9573 4200					
2500 A / B8	3 P	9573 3250					
	4P	9573 4250					
3200 A / B8	3 P	9573 3320					
	4P	9573 4320					
				9599 0004⁽¹⁾	Mit Schloss RONIS EL11AP in Schaltstellung 0 9599 1004⁽¹⁾	1539 0080	

(1) Nur Werksmontage.