

1.76

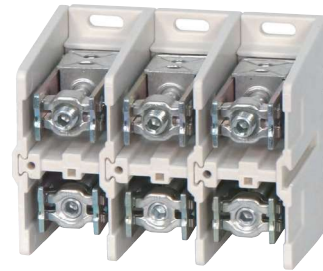
Zubehör für den Schaltschrankbau

Anschlussklemmen K

4300PIC-326



4300PIC-308



4300PIC-314



4300PIC-331



Beschreibung

- Anreihklemme 1-, 3-, 4-, 5-polig
- Rundleiter - Sektorleiter - Flachleiter
- 25 - 1000 A
- Umbausätze
- Hilfsleiteranschlüsse
- Klemmenabdeckungen

1.78

Zubehör für den Schaltschrankbau

Anschlussklemmen K - Zubehör

Verwendbar für

Typen-
bezeichnung

Artikel-Nr. VPE
(Stk.)

Klemmenabdeckung 5-polig

- einschließlich Warningschild
- nach DIN (Blitzpfeil)
- durch Abbrechen lassen sich jeweils 3- bzw. 4-polige Klemmenabdeckungen herstellen

Jeweils 3-, 4- und 5-polig

wa_v123613



K95/...	H-K95/5	036888	4
K150/...	H-K150/5	039261	1
K240/...	H-K240/5	041634	1
K2X240/...	H-K2X240/5	044007	1
K3X185/...	H-K3X185/5	048753	1
K3X240/...	H-K3X240/5	046380	1
K4X185/...	H-K4X185/5	051126	1

IP2X Fingerschutz 3-, 4-, 5-polig

- für 3-, 4-, 5-polige K-Klemmen
- Schutzart IP2X
- nur in Verbindung mit Klemmenabdeckung H-K...

Jeweils 3-, 4- und 5-polig

vt57915



K95/...	K95-IPK	182400	2
K150/...	K150-IPK	182401	2
K240/...	K240-IPK	182402	2
K2X240/...	K2X240-IPK	182403	2

Verwendbar für

Bemessungsdauerstrom
 I_b (A)

Typen-
bezeichnung

Artikel-Nr. VPE
(Stk.)

Umbausätze für Anschlussklemmen 160-1000 A

- für einen Leiter
- zum Umbau von Bandanschluss in Kabelanschluss

VT21719



K95/...	160	D-K95	020277	1
K150/...	250	D-K150	022650	1
K240/...	400	D-K240	025023	1
K2X240/...	630	D-K2X240	027396	1
K3X185/...	800	D-K3X185	032142	1
K3X240/...	1000	D-K3X240	029769	1
K4X185/...	1000	D-K4X185	034515	1

Verwendbar für

Typen-
bezeichnung

Artikel-Nr. VPE
(Stk.)

- für einen Hilfsleiter
- M4-Schraube mit Druckscheibe
- Anschlussquerschnitt 0,5-2,5 mm²

VT12508



K95/... + K150/...	HK-K95-K150	001916	1
K240/...	HK-K240	098585	1
K2X240/...	HK-K2X240	010785	1
K3X185/...	HK-K3X185	015531	1
K3X240/...	HK-K3X240	013158	1
K3X240/... + K4X185/....	HK-K3X240-K4X185	001917	1



Schaltung	Bemessungsdauerstrom I_b A	Anschlussquerschnitte ¹⁾ mm ²	Cu-Band mm	Typen- bezeichnung	Artikel-Nr.	VPE (Stk.)
-----------	------------------------------------	--	---------------	-----------------------	-------------	---------------



Isolierte Einzelklemme

- allseitig fingersicher, VDE zugelassen
- aufsnappbar auf Hutschienen nach IEC/EN 60715
- aufsnappbar auf Montageplatten und direkt auf Dorne der CI-Gehäuse
- anreihbar mit anderen K50/1-Klemmen
- mit L-, N- und Schutzleiter-Markierung

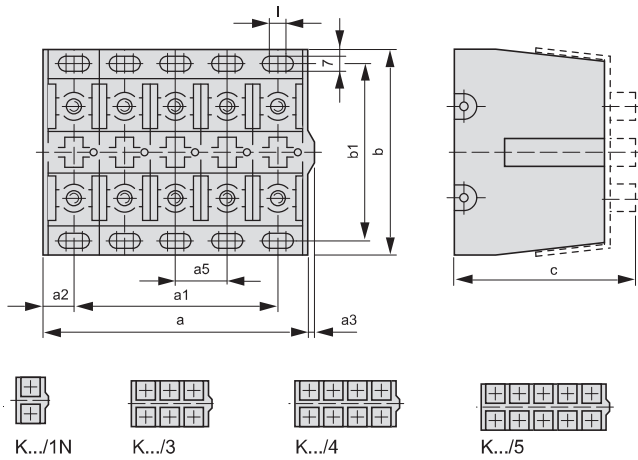
4300PIC-283



	150	○ 2,5 - 50 ⊙ 2,5 - 50 ⊕ 2,5 - 35	 3 x 9 x 0.8	K50/1	098573	10
---	-----	--	---	-------	--------	----

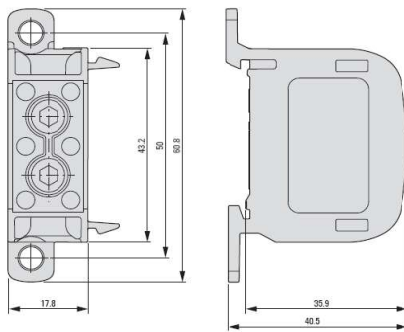
- ¹⁾
- Rundleiter eindrätig
 - ⊙ Rundleiter feindrätig mit fachgerecht verpresster Aderendhülse
 - ⊕ Rundleiter mehrdrätig
 - ◊ Sektorleiter eindrätig
 - ⊖ Sektorleiter mehrdrätig
 -  Cu-Band
 -  Cu-Schiene

Anschlussklemme K



Type	a	a1	a2	a3	b	b1	c	a5	l
K95/1N	37	-	18,5	3	115	100	88	-	13
K95/3	99	75	12	3	115	100	88	31	13
K95/4	130	100	15	3	115	100	88	31	13
K95/5	161	125	18	3	115	100	88	31	13
K150/1N	37	-	18,5	3	115	100	105	-	13
K150/3	99	75	12	3	115	100	105	31	13
K150/4	130	100	15	3	115	100	105	31	13
K150/5	161	125	18	3	115	100	105	31	13
K240/1N	52	-	26	3	115	100	120	-	12
K240/3	144	100	22	3	115	100	120	46	12
K240/4	190	150	20	3	115	100	120	46	12
K240/5	236	175	30,5	3	115	100	120	46	12
K2X240/1N	68	-	34	4	140	125	127	-	15
K2X240/3	192	125	33,5	4	140	125	127	62	15
K2X240/4	254	200	27	4	140	125	127	62	15
K2X240/5	316	250	33	4	140	125	127	62	15
K3X185/1	78	-	39	4	140	125	166	-	15
K3X185/3	222	150	36	4	140	125	166	72	15
K3X185/4	294	225	34,5	4	140	125	166	72	15
K3X185/5	366	300	33	4	140	125	166	72	15
K3X240/1	88	-	44	4	165	150	196	-	20
K3X240/3	252	175	39	4	165	150	196	82	20
K3X240/4	334	250	42	4	165	150	196	82	20
K3X240/5	416	325	45,5	4	165	150	196	82	20
K4X185/1	88	-	44	4	165	150	196	-	20
K4X185/3	252	175	39	4	165	150	196	82	20
K4X185/4	334	250	42	4	165	150	196	82	20
K4X185/5	416	325	45,5	4	165	150	196	82	20

Isolierte Einzelklemme K50/1



Vorschriften	VDE Zulassung nach DIN EN 60947-7-1 Das Produkt entspricht den ROHS Richtlinien der EG
Farbe	RAL 7035 lichtgrau
Werkstoffe	Klemmenkörper: Messing (CuZn39Pb2) blank Gehäuse: PA 6 (halogenfrei) Schrauben: Stahl Zn dickschichtpassiviert
Flammwidrigkeit	selbstverlöschend
Mechanische Werte	
Abisolierlängen	50 mm ² , 16 mm
Schraubenköpfe	Innensechskant: 5 mm
Abmessungen	B x H x T (mm): 24,8 x 40,5 x 60,8
Elektrische Werte	
Bemessungsdauerstrom	150 A
Nennspannung	690 V
Anschlussquerschnitte	2x 50 mm ² Cu Rundleiter eindrätig 2,5 – 50 mm ² Cu Rundleiter mehrdrätig 2,5 – 50 mm ² Cu Rundleiter feindrätig mit Aderendhülse 2,5 – 35 mm ² Cu Bandleiter 3 x 9 x 0,8 mm
Verwendbar für	CI, CI-K, Nockenschalter T, Lasttrennschalter P, Leistungsschalter NZM; CU-BAND3X9x0,8-BK